

N'hésitez pas à joindre à ce coupon réponse, vos intentions de prière.
Elles seront confiées à Notre Dame de Miséricorde par les sœurs contemplatives
qui prient déjà pour les bienfaiteurs du Sanctuaire.



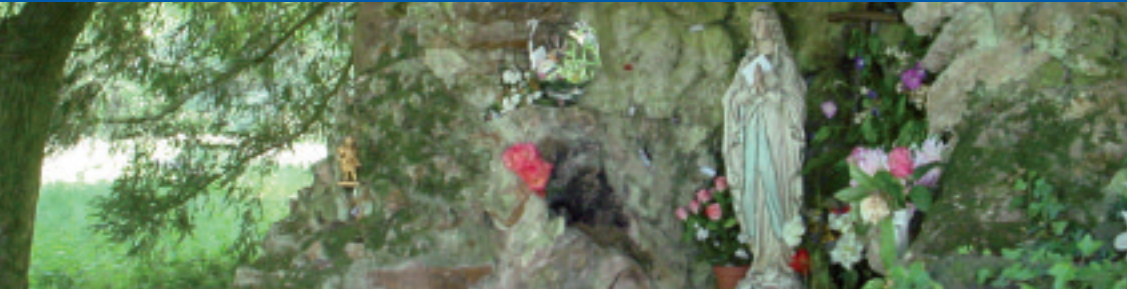
Notre-Dame de Miséricorde

Pellevoisin

“C'est ici que je serai honorée”

Merci...

- Merci de votre aide et de votre soutien
- Merci de faire connaître le Sanctuaire de Pellevoisin autour de vous



Sanctuaire Notre-Dame de Miséricorde • 3B rue Notre Dame • 36180 Pellevoisin

Tél. 02 54 39 06 49 • Fax 02 54 39 04 66 • www.pellevoisin.net

Projet Estelle Faguette



“Publie ma gloire”

5^{ème} apparition

Situation de Pellevoisin

Géographique

C'est un petit village de l'Indre situé aux confins de la Touraine et du Berry à 80 km de Tours, 35 de Châteauroux et 12 de Buzançais.

Moyens d'accès

Par la route : sur l'axe Tours / Châteauroux (N 143), prendre Buzançais puis Pellevoisin.

Par le train : Paris-Austerlitz / Châteauroux (2 heures) puis le bus direction Tours jusqu'à Buzançais-gare et téléphoner au sanctuaire.

Coordonnées

Sanctuaire Notre-Dame de Miséricorde
3B rue Notre Dame • 36180 Pellevoisin

Tél. : 02 54 39 06 49

Fax : 02 54 39 04 66

Internet : www.pellevoisin.net

E-mail : sanctuaire@pellevoisin.net

Pellevoisin hier et aujourd'hui

Hier...

En 1875, une jeune femme de 32 ans, Estelle Faguette atteinte d'une maladie incurable, écrit, avec un cœur d'enfant et dans une grande confiance, une lettre à la Sainte Vierge: elle lui demande d'intercéder auprès de son divin Fils pour obtenir sa guérison, afin de soutenir ses parents âgés. La Vierge Marie répond à cette lettre par quinze apparitions, de février à décembre 1876, au cours desquelles elle éduque Estelle à la sainteté et lui délivre un message de miséricorde. Le 19 février 1876, Estelle est entièrement guérie.

Dès 1877, l'Archevêque de Bourges autorise le Culte public à Notre-Dame de Pellevoisin et la chambre d'Estelle est transformée en chapelle.

Et Aujourd'hui...

L'Archevêque de Bourges a confié aux Frères de Saint Jean la conduite spirituelle du sanctuaire de Pellevoisin ainsi que l'hôtellerie. Un monastère de Sœurs contemplatives de Saint Jean assure une présence de prière continue, à laquelle se joignent les pèlerins et visiteurs.

Il est proposé, chaque jour la Messe à 11 heures 30 ainsi que les offices monastiques, et, tout au long de l'année, des journées et week-ends spirituels, des sessions familiales, des retraites, l'accueil de groupes.



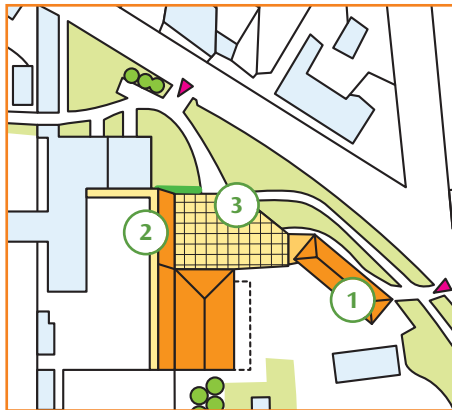
“Je suis toute miséricordieuse”

3^{ème} apparition

Mars 2008 - le chantier commence, nous avons besoin de votre aide.

Les structures actuelles étant **insuffisantes et inadaptées**, Monseigneur Maillard, Archevêque de Bourges, a confié aux frères et à l'association en charge du sanctuaire la réalisation d'une nouvelle construction pour mieux accueillir les pèlerins de plus en plus nombreux :

- 1 un bâtiment d'accueil de 720 m² sur trois niveaux : cuisine et salle à manger pour 92 personnes, un accueil et une salle de conférences de 147 places, 11 chambres équipées (salle d'eau, W.C.).
Coût : 1 800 000 euros
- 2 la boutique du sanctuaire de 110 m².
Coût : 200 000 euros
- 3 un parvis d'accueil de 600 m² reliant les bâtiments à la future chapelle.
Coût : 100 000 euros.

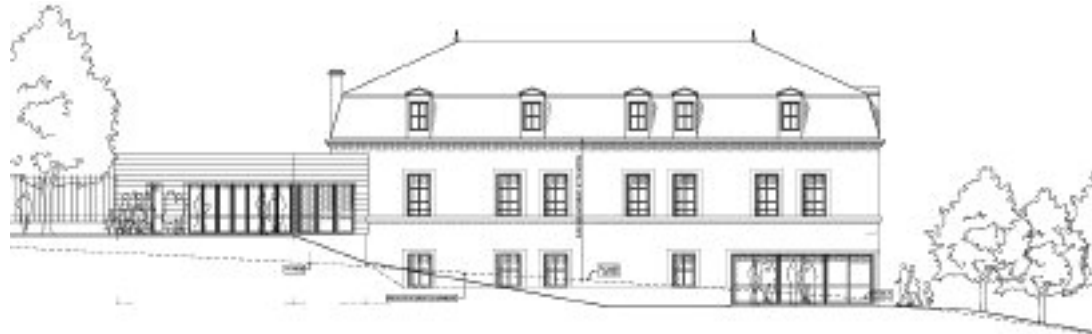


“Je suis venue particulièrement pour la conversion des pêcheurs”

7^{ème} apparition

Nous comptons sur vous...

... pour poursuivre sans attendre la réalisation de ce projet indispensable.
(fin des travaux prévue en juillet 2009)



Cabinet AAC RIGOLAGE - Architecte DPLG

- Centre d'accueil et de conférences - Facade Sud

“Je serai invisiblement près de toi”

15^{ème} apparition

Lettre d'encouragement de l'Archevêque de Bourges

Les pèlerins viennent de plus en plus nombreux au sanctuaire de Pellevoisin. Des pèlerins d'origine géographique et de conditions sociales fort diverses. Ils ont cependant en commun le plus souvent d'être des pauvres en santé physique, familiale ou morale. Des pauvres qui viennent, à l'instar d'Estelle Faguette, se confier à la miséricorde du Seigneur, relayée particulièrement par Marie sa Mère et notre Mère.

Le programme des travaux envisagés ne pourra être réalisé que grâce au concours financier de bienfaiteurs.

Vous qui recevez ce tract vous pouvez nous aider même si c'est de façon modeste. Les petits ruisseaux font les grandes rivières.

Merci déjà.

+Armand MAILLARD Archevêque



“Je t’ai choisie”
13^{ème} apparition



Bulletin d'engagement

À renvoyer à :

Sanctuaire N.D. de Miséricorde
Projet Estelle Faguette
3B rue Notre Dame
36180 PELLEVOISIN



Oui, mon soutien est nécessaire pour accueillir
les pèlerins auprès de N.D. de Miséricorde

Mme Mlle M.

Nom

Prénom

Adresse

Ville

Code postal

Tél.

E-mail

Oui, je m'engage à prier pour le projet.

Oui, je fais un don de :

30 € 50 € 100 € Autre €

Merci d'apporter "votre pierre" en libellant votre chèque à :
A.D.B. • Projet Estelle Faguette

Je recevrai un reçu fiscal. À ce jour, la réduction d'impôt est de 66 % des sommes versées dans la limite de 20 % du revenu imposable. Exemple : Pour un don de 100 € le coût réel est de 34 €. IBAN : FR44 2004 1010 1203 1819 0203 363

